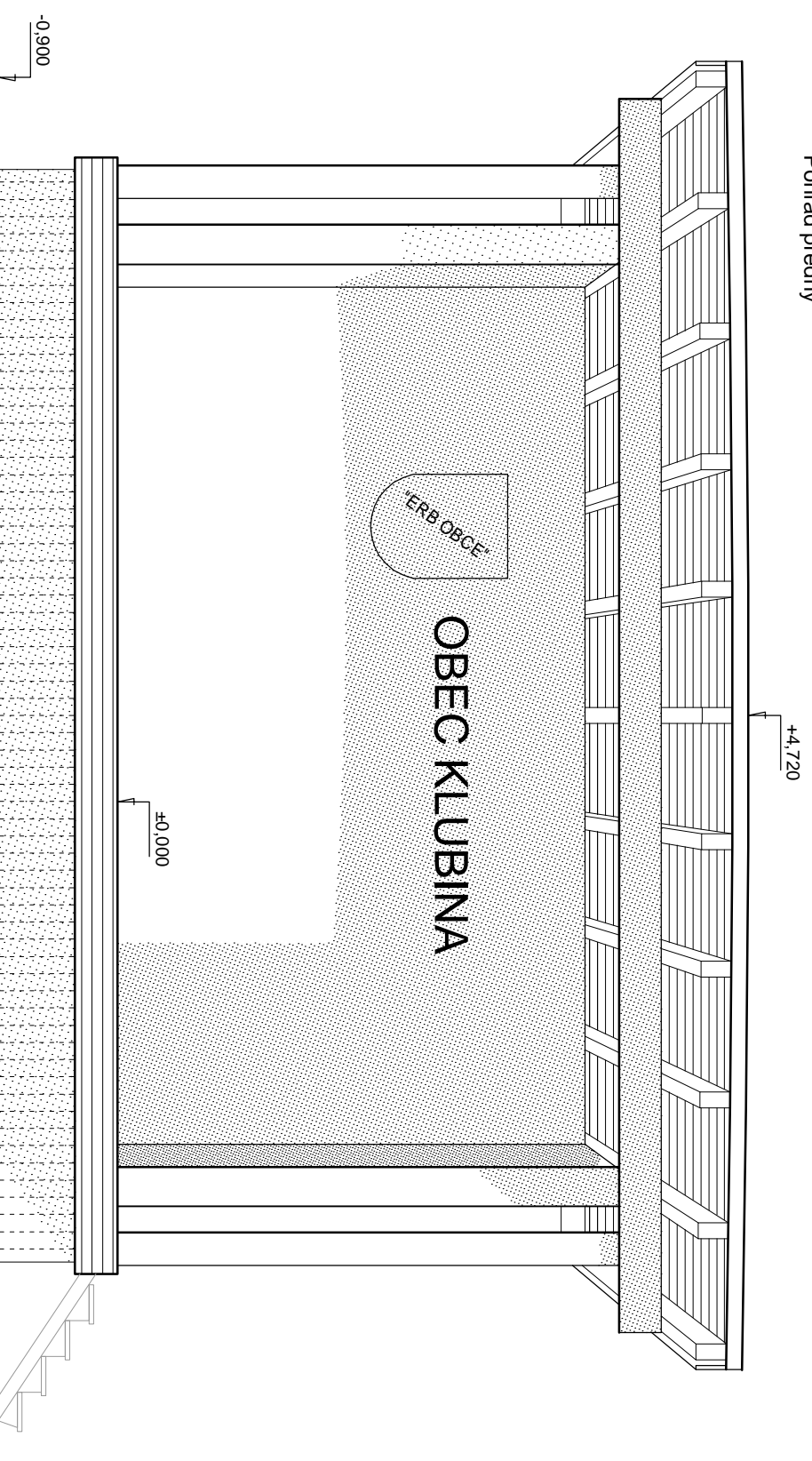
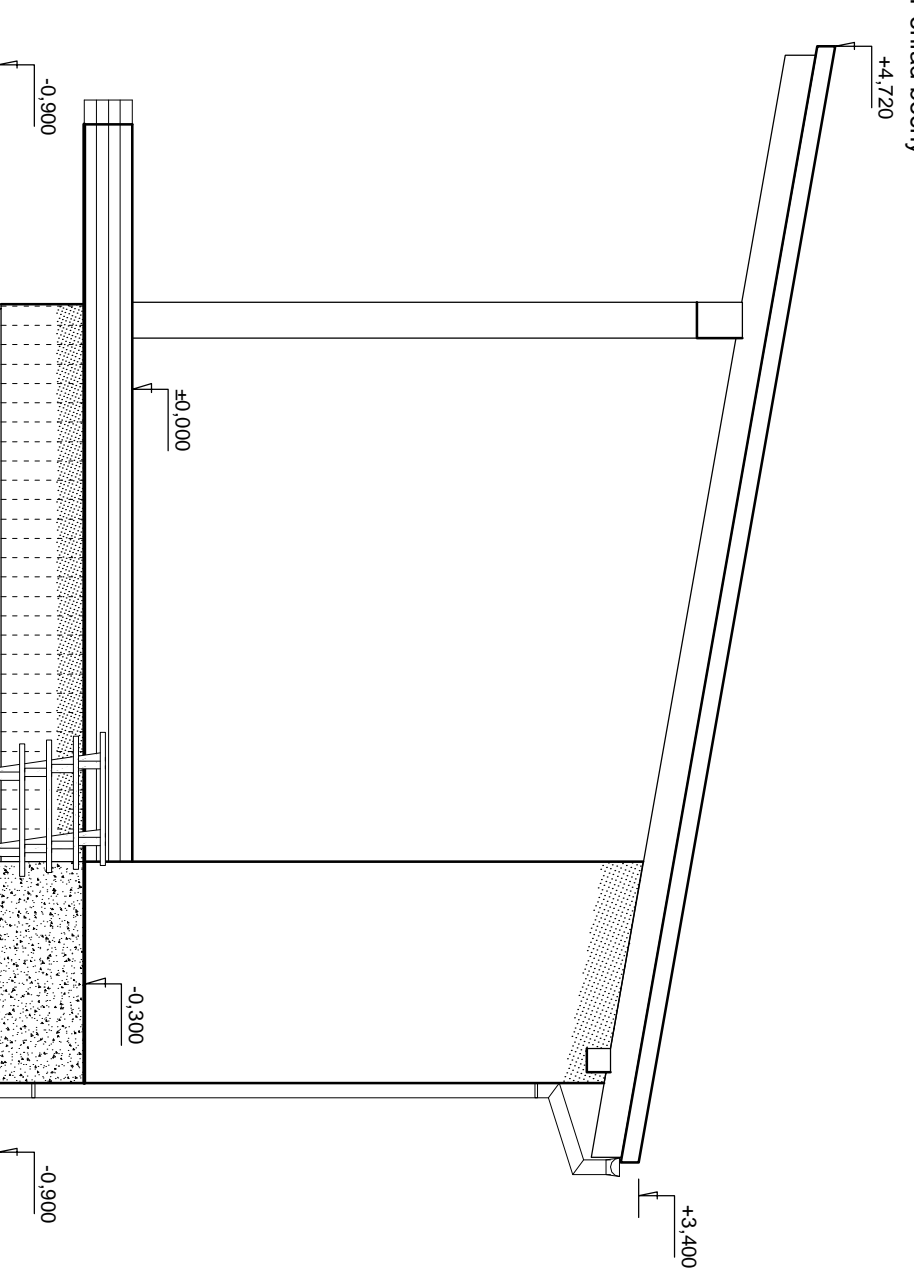


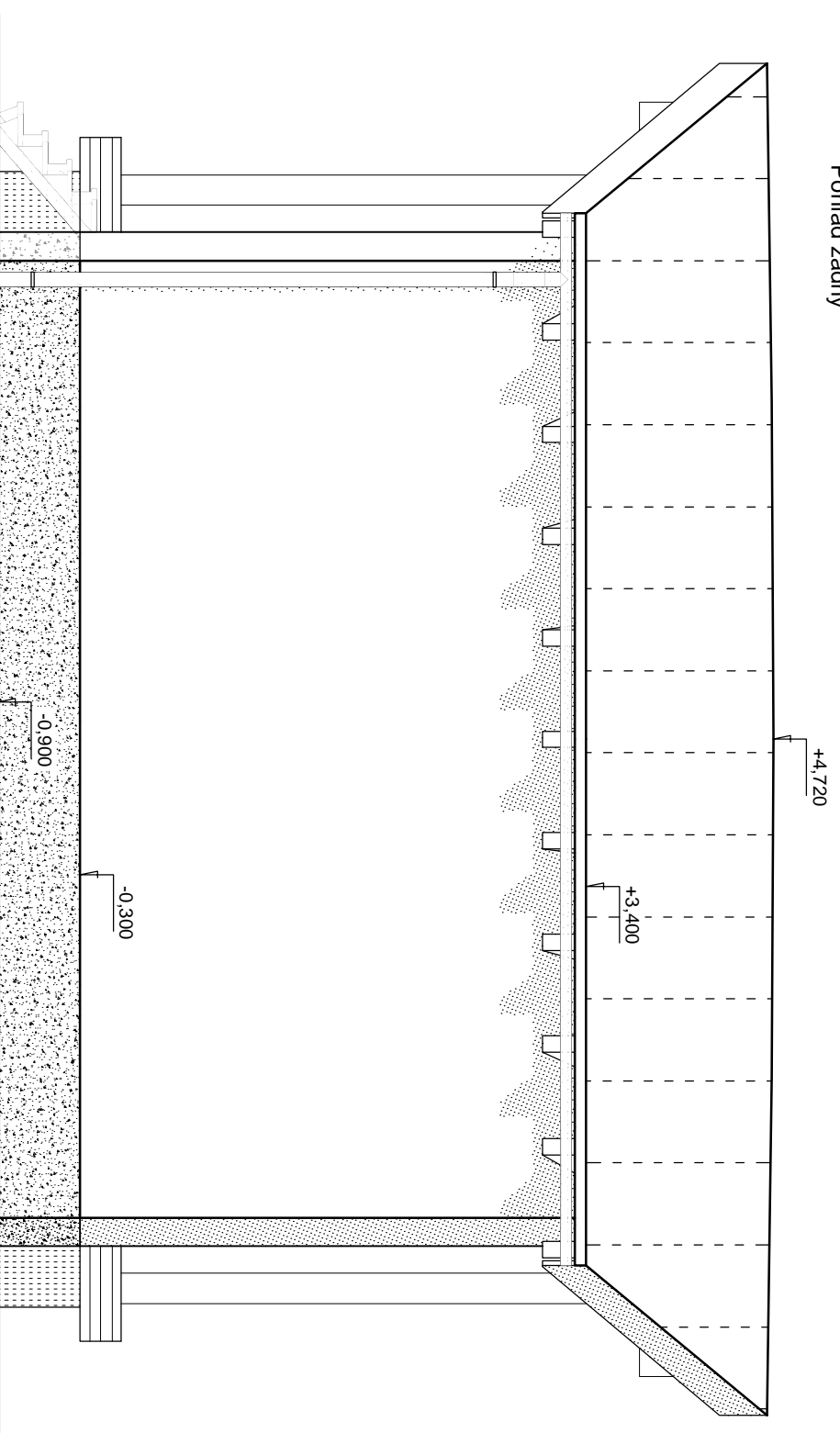
Pohľad predný



Pohľad bočný



Pohľad zadný



## LEGENDA ÚPRAV

Spodný bočný a zapustený obklad pod pódium	Zvislý doskový obklad + lazúrovací náter
Čelo pódia	Vodorovný doskový obklad + lazúrovací náter
Sokel murovanej časti	Marmolit
Stena	Fasádna silikónová omietka
Stĺpy a priečla	Drevený obklad + lazúrovací náter
Drevené prvky krovu	Hoblované + lazúrovací náter
Krytina a klamplarske prvky	Hliníkový farbený plech v pásoch
Pohľad	Drevený obklad na perodrážku
Schody	Ocelová pozinkovaná koštruktúcia + pozinkovaný porotost
Nápis + erb obce	Drevený vyrezávaný opartený ochranný náterom

**Poznámka** Úpravu okolia a plôch + zatlávanie a príp. výsadbu ostatných okrasných kríkov okrem projektovaných drevín, táto PD nerieši, zabezpečí si investor vo vlastnej rézii pred zahájením výkopových prác je nutné vytyčiť v mieste a v okolí výkopu všetky možné podzemné vedenia!

\* Táto projektová dokumentácia je spracovaná v stupni pre vydanie stavebného povolenia (SP), v žiadnom prípade nenahrádza realizačnú dokumentáciu!

\* Táto projektová dokumentácia je výhradným vlastníctvom jej spracovateľa, jej šírenie, edícia a kopírovanie je povolené iba na základe súhlasu jej spracovateľa!

<p><b>KAMENKA PNE ARCHITEKTURA</b> KONSTRUKČIE A STRUKTÚRY Ing. Stanislav Milkovčák a kol., ul.17.novembra 2868, 022 01 Čadca, e-mail: architekta@camenka.sk Tel.: 0918 538 962</p>		Projektant:	Ing. Stanislav Milkovčák
		Investor:	obec Klubina
Názov stavby:		VÝSTAVBA AMFITEÁTRA NA KAMENCOCH V KLUBINE	
Supert:	projekt pre SP	Stavebný objekt:	SO 01 - Amfiteáter
Dátum:	06 / 2019	Miesto stavby:	Klubina, okres Čadca kat.úz. Klubina, (KN 380/21)
Profesia:	ARCHITEKTÚRA	Mierka:	1:50
Obsah výkresu:		Amfiteáter - pohľady	
			č.v. <b>1.9</b>