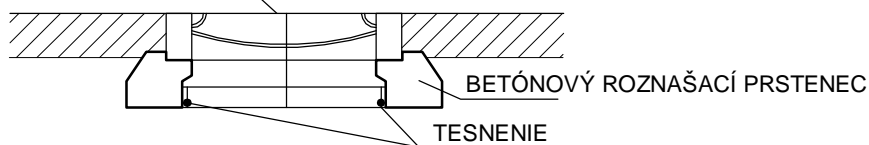
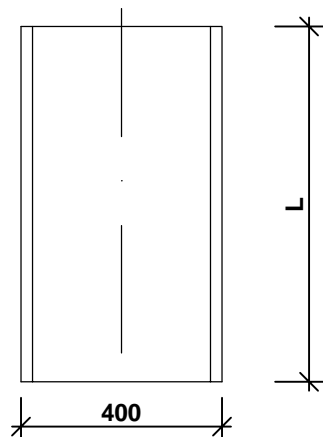


REVÍZNA KANALIZAČNÁ ŠACHTA - PVC - Ø 400 mm

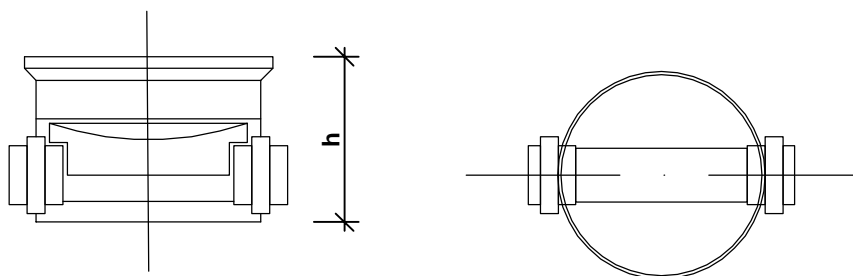
POKLOP BEGU DN 400 - B125



ŠACHTOVÉ PREDĽŽENIE RAU - PVC DN 400




ŠACHTOVÉ DNO GD 400/160



POZNÁMKA:

Zásyp šachty - piesok, štrk, štrkopiesok alebo drvený materiál (max. veľkosť zrna 16 mm)
hutnený po vrstvách

 KANCELÁRIA PRE ARCHITEKTÚRU, KONŠTRUKCIE A STATIKU Ing. Stanislav Mikovčák a kol., ul. 17. novembra 2868, 022 01 Čadca, e-mail: archeakta@centrum.sk Tel : 0918 539 962		Projektant:	Ing. Stanislav Mikovčák
		Investor:	obec Klubina
		Názov stavby : VÝSTAVBA AMFITEÁTRA NA KAMENCOCH V KLUBINE	
Stupeň:	projekt pre SP	Stavebný objekt : SO 02 - Altánok	
Dátum:	06 / 2019	Miesto stavby : Klubina, okres Čadca kat.ú.z. Klubina , (KN 380/21)	
Profesia:	ARCHITEKTÚRA		
Mierka:	1:25		
Obsah výkresu :			č.v.
Altánok - revízna šachta dažďovej kanalizácie			2.10